



**III SEMINARIO DE INSERCIÓN
SOCIOLABORAL
“NOVOS VIVEIROS DE EMPREGABILIDADE”
VIGO, 29 NOVIEMBRE DE 2013**



somos una empresa de inserción laboral
y llevamos desde el año 2006 prestando
nuestros servicios, tanto a particulares
como a la administración pública y
organismos oficiales





como empresa de inserción

- A. Producción de bienes y/o servicios.
- B. Integración sociolaboral de personas en situación de exclusión social.
- C. Formación sociolaboral en el puesto de trabajo.
- D. Facilitar a las personas en situación de exclusión social o riesgo de estarlo el tránsito al empleo ordinario.





y con estas características

- Objeto social de las empresas de inserción.

- Empresas de tránsito.

- Trabajadores/as en inserción.

- Disponen de itinerario personalizado de inserción.

- Modalidad del contrato.

- Forma de contratación.



Diferencia con empresa convencional





nuestros servicios



nuestros servicios

**Servicio de Coidadores/as de Barrio (Casco Vello y
Calvario en Vigo) .Año 2012**





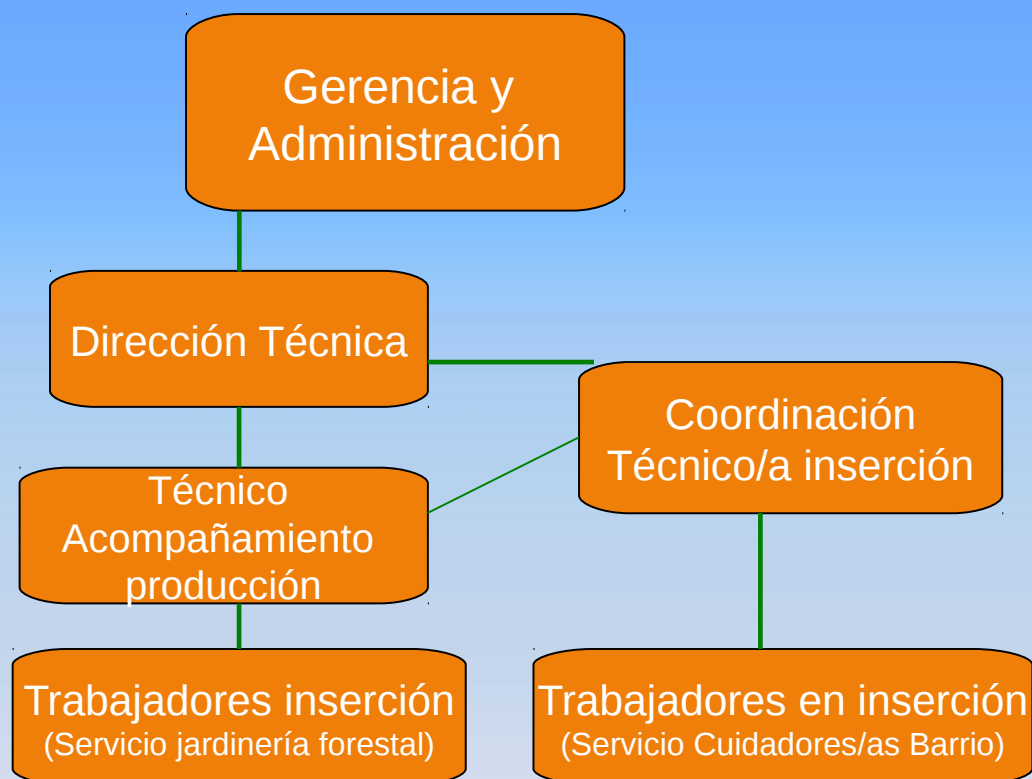
O Calvario



Casco Vello

Recuperamos la figura del
**CUIDADOR/A DE
BARRIO,**
proporcionando una atención
de calidad a los ciudadanos,
centrado en los servicios de
proximidad y en la promoción
turística de la ciudad.

equipo humano





equipo humano (año 2013)

- **Nº personas contratadas:** 38 personas
- **Personal técnico:** 5 personas
- **Trabajadores/as con Certificado S.Excl:** 29 personas
- **Trabajadores/as siguiendo Itinerario de Inserción:** 22 personas
- **Otros trabajadores/as:** 4

El número de personas trabajadoras que siguen un proceso de inserción personalizado dentro de la empresa es del 60% con respecto al total de trabajadores.





proceso de contratación

Comunicación de la oferta de empleo.

Entrevista con los/las candidatos/as

Solicitud de propuesta de situación de exclusión a

Solicitud al SPE del informe de idoneidad

Firma convenio de inserción entre empresa, trabajador/a y

Contratación del trabajador/a





15.09.2010 16:05:54

itinerario o convenio de inserción

 Actividades de producción

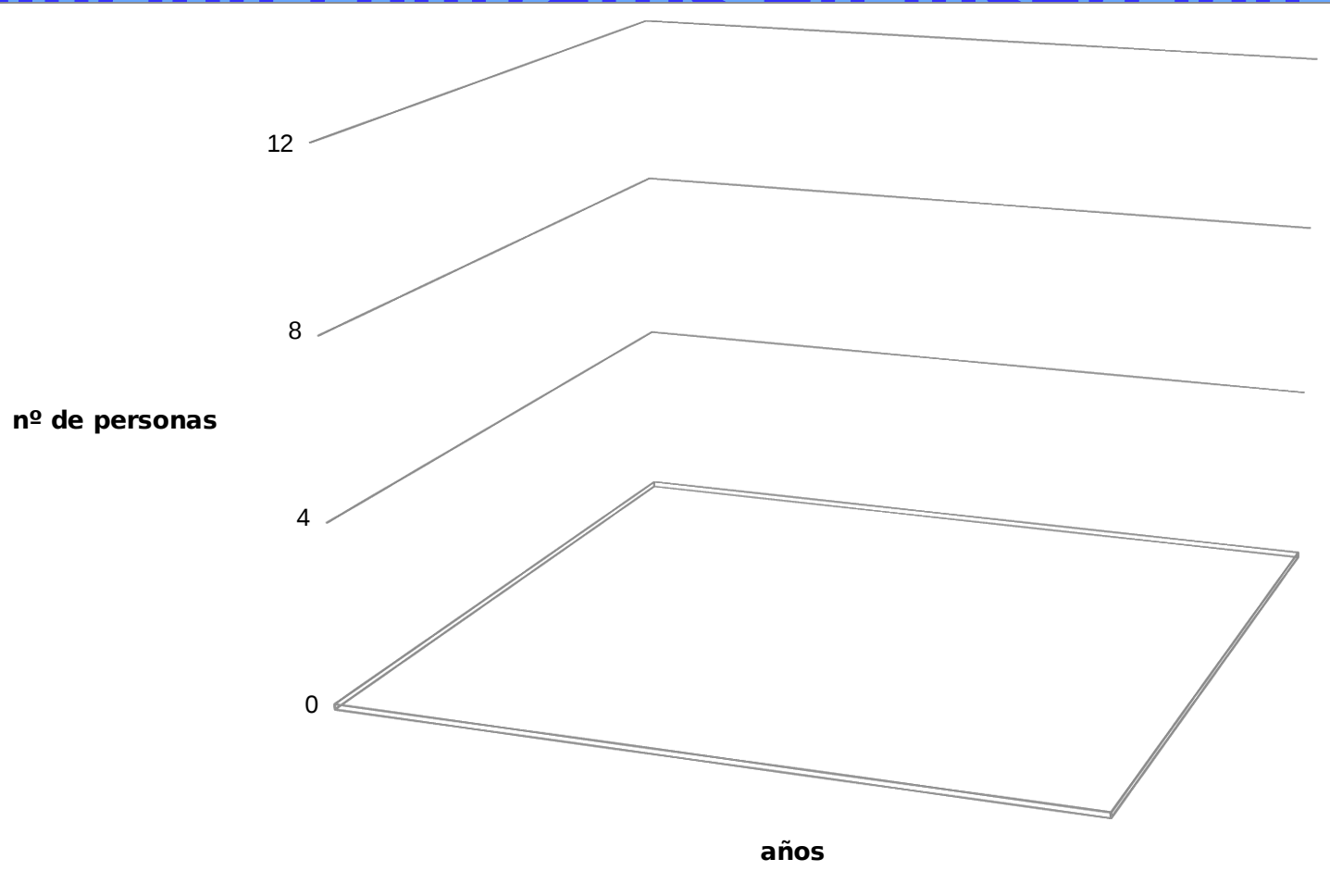
 Actividades de formación

 Actividades de intervención o acompañamiento
social

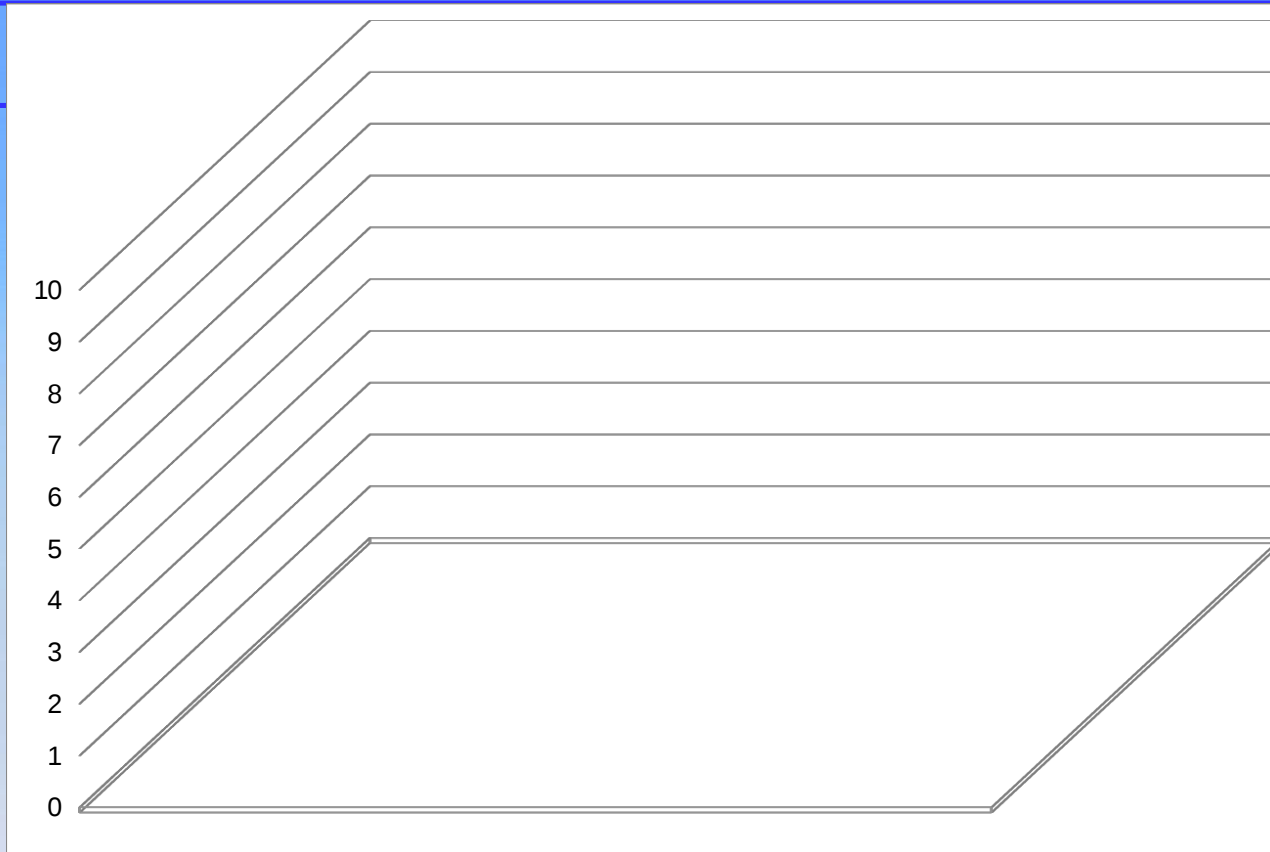




evolución contratos en inserción en



evolución contratos en inserción en la



problemas del día a día en la eil

- ☀ Absentismo laboral: dificultad para ser competitivos
- ☀ Trámites para la contratación de las personas en situación de exclusión: Certificados.
- ☀ Seguimiento de los itinerarios.
- ☀ Inserción de los trabajadores en el mercado.
- ☀ La contratación de personas por periodos cortos.
- ☀ El acceso a líneas de crédito: financiación





legislación

estatal

▮ L
e
y

▮ Decreto 156/2007

▮ Orden del 6 de

autonómica

▮ L
e
y

▮ Decreto 156/2007

▮ Orden del 6 de





www.cormointegral.es
eil@cormointegral.es

Charo González Costas
Dirección Técnica E.I.L. Cormo Integral S.L.U.

